

Microadaptor BT203 Sweex Bluetooth 2.0, clasa II, cu USB

- Feriți microadaptorul Bluetooth 2.0, clasa II, cu USB de temperaturile extreme. Feriți dispozitivul de razele solare directe sau de elementele de încălzire.
- Nu utilizați microadaptorul Bluetooth 2.0, clasa II, cu USB în medii extrem de prăfuite sau umede.
- Evitați șocurile puternice sau lovirea dispozitivului deoarece acestea pot cauza deteriorarea componentelor electronice interne.
- Nu încercați dezasamblarea dispozitivului deoarece asta ar duce la anularea garanției.

### Instalare

Utilizarea acestui adaptor Bluetooth nu necesită drivere. Dacă doriți să utilizați și funcțiile avansate ale acestuia, trebuie să instalați softul furnizat.

Pentru a instala softul, așezați CD-ul Sweex în unitatea CD-ROM a computerului Dvs. Unitatea CD-ROM va porni în mod automat. Alegeți opțiunea "Software".



#### Drivers and Software

Urmați toți pașii necesari pentru instalarea softului. După terminarea instalării conectați microadaptorul Bluetooth 2.0 clasa II, cu USB, la calculatorul Dvs.

Pentru a porni programul, puteți utiliza și shortcutul amplasat pe desktopul calculatorului.



Cealaltă cale e prin: Start → Programs → IVT BlueSoleil → BlueSoleil

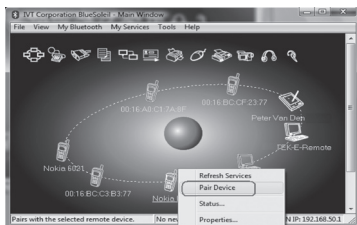


IVT BlueSoleil

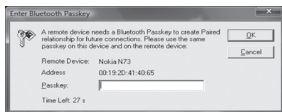


BlueSoleil

### Conectarea la dispozitivul Bluetooth.



1. Apăsăți iconița cu soarele portocaliu din fereastră, fapt care va declanșa căutarea dispozitivelor Bluetooth.
2. Selectați dispozitivul Dvs., dați clic dreapta pe el, după care alegeți "Pair Device" (Dispozitiv pereche).
3. Introduceți un cod din 4 cifre pentru a securiza conexiunea. Acest cod poate fi și 0000. Apăsăți "OK" și introduceți același cod și în dispozitivul Dvs. Bluetooth.



4. Lângă numele dispozitivului conectat va apare un semn roșu. Dați clic dreapta din nou și alegeți "Refresh Services" (Reînprospătați serviciile).

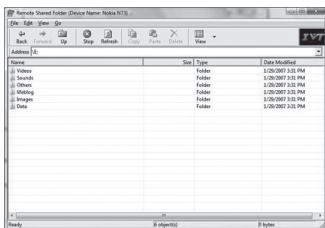


## Versiunea în română

5. Serviciile disponibile pentru acest dispozitiv Bluetooth sunt marcate cu galben.



6. Dacă apăsați opțiunea “Bluetooth File Transfer Service” (Serviciul de transfer fișiere prin Bluetooth), va apare o fereastră care vă oferă posibilitatea transmiterii fișierelor cu ajutorul dispozitivului Dvs. Bluetooth.



## Garanție

Toate produsele Sweex au o garanție de 3 ani. Nu oferim suport tehnic sau garanție softwarelor, acumulatorilor și bateriilor furnizate. Validarea garanției are loc doar la punctul de vânzare unde s-a făcut achiziționarea produsului.

Toate denumirile brandurilor menționate în acest manual, precum și drepturile legale asociate cu acestea, sunt și rămân ale proprietarilor de drept.