

GHID DE UTILIZARE

Senzor de mișcare fără fir cu funcție de cameră foto/video digitală și telecomandă

Cod: ALARM-CR01W

well[®]



Vă mulțumim că ați ales acest produs WELL. Vă rugăm să citiți cu atenție instrucțiunile de mai jos și să le păstrați la îndemână.

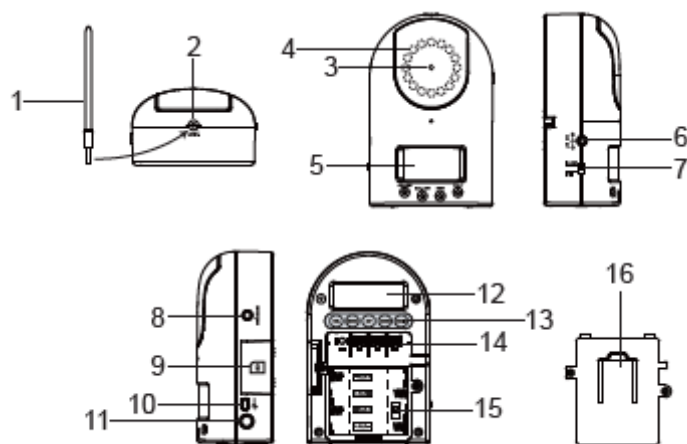
INTRODUCERE

Senzorul de mișcare fără fir cu funcție de cameră digitală foto/video și telecomandă se focalizează pe zona selectată când este setată pe ARMARE. Îndată ce se detectează mișcarea se va activa funcția de înregistrare foto/video.

INFORMAȚII REFERITOARE LA SIGURANȚĂ

1. Nu instalați sistemul într-un loc unde este expus la soare sau la ploaie.
2. Sirena sistemului este foarte zgomotoasă, nu o puneți aproape de ureche.
3. Țineți produsul departe de surse de căldură ca de exemplu radiatoare, conducte de încălzire și sobe.
4. Dacă sistemul sună neregulat, înseamnă că se află prea aproape de o sursă de încălzire și trebuie schimbată locația sau poziția lui.
5. Dacă este folosit în mod corespunzător sistemul asigură protecție pentru casa sau proprietatea dumneavoastră. Nu garantează însă protecție completă împotriva unui furt sau a unei spargerii. Astfel nu ne asumăm răspunderea pentru pierderi sau deteriorări care apar în timpul folosirii acestui produs.

DESCRIEREA COMPONENTELOR



1. Antenă
2. Intrare antenă
3. Lentile pinhole
4. LED infraroșu
5. Senzor PIR
6. Intrare alimentare DC 9V
7. Comutator de stabilire a distanței detectate
8. Buton WEBCAM
9. Slot card de memorie SD
10. Port mini USB
11. Senzor cu fotocelulă
12. LCD
13. Key pad programabil
14. Terminal extern
15. Capac compartiment baterii
16. Comutator de selectare baterie alcalină / acumulatori

GHID DE UTILIZARE

Senzor de mișcare fără fir cu funcție de cameră foto/video digitală și telecomandă

Cod: ALARM-CR01W

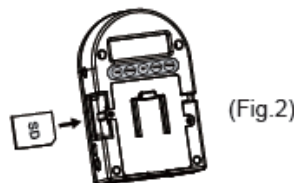
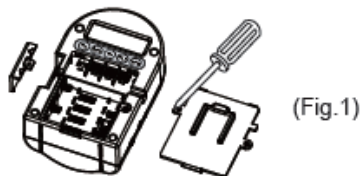


CARACTERISTICI

- Cameră video digitală cu înregistrare foto/video activată de detector de mișcare
- Mod de înregistrare foto sau video programabil
- Funcție de înregistrare foto/video declanșată de senzor wireless adițional (activare/dezactivare programabilă)
- Comutator de stabilire a distanței de detectare (High / Low)
- LCD de 14 cifre cu icon de funcționare
- Parolă programabilă de 4 cifre
- Senzor de imagine COMS de 300K pixeli
- Tehnologia LED infraroșie asigură vizibilitate clară și într-un locaș întunecat
- Card de memorie SD de 128 MB (inclus) cu posibilitate de înregistrare până la 2300 de fotografii sau cca. 120 segmente video (maxim 1G)
- Memorie flash încorporată, care protejează sistemul în cazul unei pene de curent
- Terminal pentru sirenă externă (compatibil cu ALARM-SIR01W)
- Terminal de intrare pentru extensie externă de declanșare (compatibil cu senzor magnetic cu fir)
- Înregistrarea ultimilor 5 timpi de declanșare
- Indicator LED AC/ARM
- Indicator LED nivel de baterie redus
- Indicator LED de declanșare nouă
- Indicator LED card de memorie SD plin
- Adaptor DC (inclus) cu 4 baterii AAA de rezervă (nu este inclus)
- Comutator pentru selectare baterie alcalină / acumulatori
- Compatibil cu senzor de mișcare adițional (ALARM-IR01W) maxim 12 bucăți sau cu senzor ușă/ferastră fără fir (ALARM-MCWL01W) și 8 telecomenzi fără fir pentru extinderea sistemului
- Emite semnal wireless de declanșare către sistem de alarmă wireless cu funcție de apel telefonic sau către dulie programabilă cu senzor
- Kit montare pe perete
- Vizionare ușoară a imaginilor datorită cardului de memorie SD prin folosirea cablului USB și conectarea la calculator sau inserarea cardului SD în cititorul de carduri
- Funcție de cameră web pe calculator

INSTALARE

1. Îndepărtați capacul compartimentului de baterii cu ajutorul unei șurubelnițe (fig.1).



2. Inserați cardul de memorie SD în slotul cardului SD a camerei video (după pornire pe LCD va apărea iconul "SD") (fig.2).
3. Inserați 4 baterii alcaline AAA (nu sunt incluse) sau 4 acumulatori AAA NiMH de 700mAh (nu sunt incluse) ca și back-up în caz de pană de curent. Cu această baterie unitatea va funcționa în jur de 3-4 ore (fig.3).

GHID DE UTILIZARE

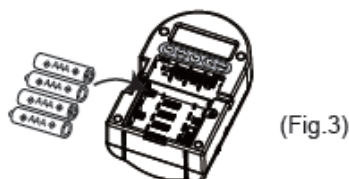
Senzor de mișcare fără fir cu funcție de cameră foto/video digitală și telecomandă

Cod: ALARM-CR01W

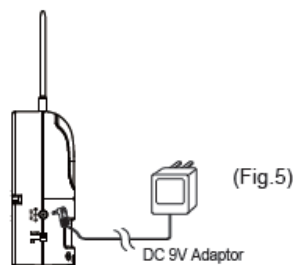
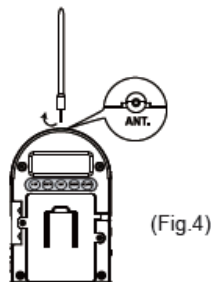
well[®]

IMPORTANT:

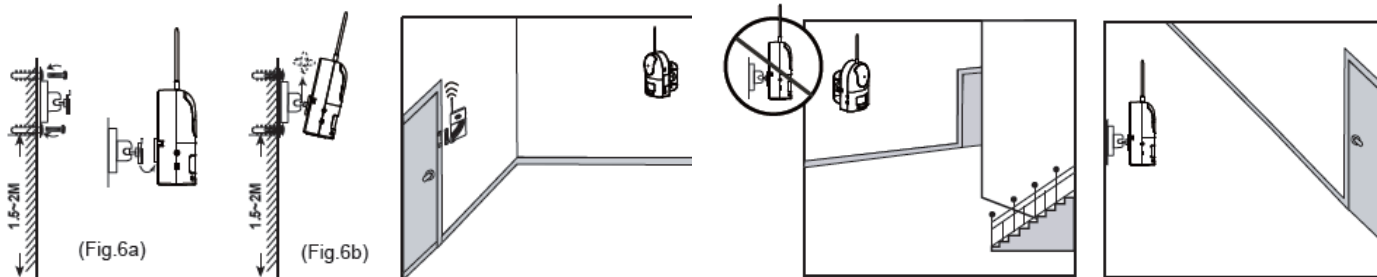
Comutatorul de selectare baterie ALCALINĂ sau REÎNCĂRCABILĂ trebuie setat pe ALCALINĂ în cazul în care folosiți baterie alcalină, iar pe REÎNCĂRCABILĂ în cazul în care folosiți baterie REÎNCĂRCABILĂ (acumulator).



4. Instalați antena externă prin înșurubare în direcția acelor de ceasornic. (fig.4).
5. Conectați adaptorul AC la soclul DC 9V de pe senzorul de mișcare fără fir cu funcție de înregistrare foto/video, LED-ul AC/ARM va lumina continuu. (fig.5).



6. Montați aparatul pe perete urmărind pașii de mai jos:
Selectați o locație potrivită, la cca 1,52 m de la podea, perforați niște găuri și fixați suportul cu ajutorul șuruburilor. Plasați unitatea principală în suport și alunecați-l în jos pentru a vă asigura că este bine fixată (fig. 6a). Ajustați suportul astfel încât alarma să acopere cât mai bine zona care trebuie protejată (fig.6b).



7. Instalarea și înlocuirea bateriilor din telecomandă (tip baterie: 23A, 12V).
 - a. Îndepărtați capacul compartimentului de baterii prin alunecarea lui în direcția săgeții.
 - b. Înlocuiți bateriile cu baterii noi de același fel.
Respectați polaritatea indicată conform figurii de mai jos (fig.7).
 - c. Puneți înapoi capacul compartimentului de baterii.



Specificații referitoare la folosirea telecomenzii

- Dacă raza de operare a telecomenzii devine mai scurtă, înlocuiți bateriile conform instrucțiunilor din punctul "Instalarea și înlocuirea bateriilor din telecomandă"

GHID DE UTILIZARE

Senzor de mișcare fără fir cu funcție de cameră foto/video digitală și telecomandă

Cod: ALARM-CR01W

well[®]

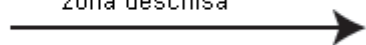
- În cazul folosirii corespunzătoare o baterie durează în jur de 6 luni, deci vă rugăm să schimbați bateriile la fiecare 6 luni.
- Rază efectivă (fig.8).



Folosiți telecomanda în mod corespunzător.



cca. 15 m
zonă deschisă



(Fig.8)

SETAREA SISTEMULUI

- Acest program poate fi utilizat doar în modul stand-by. Dacă în timpul instalării nu se apasă nici o tastă timp de 10 secunde, sistemul va ieși automat din modul SETARE.
- Sistemul dispune de o parolă setată anterior: 0-0-0. Aceasta poate fi schimbată conform dorințelor personale.

1. SCHIMBAREA PAROLEI

- Apăsați și țineți apăsat tasta FUNCTION (FUNȚIONARE) timp de 3 secunde; veți auzi un sunet „Bi”. Introduceți parola din fabricație: 0-0-0. Apăsați tasta FUNCTION (FUNȚIONARE) odată. Pe ecran va lumina cuvântul “PASSWORD” (PAROLĂ). (fig. 9).
- Apăsați tasta [2/ENTER] pentru a confirma că doriți să alegeți opțiunea “PASSWORD” („PAROLĂ”).
- Introduceți noua parolă, apoi apăsați și țineți apăsat [2/ENTER] timp de 3 secunde pentru a confirma noua parolă. (Parola dumneavoastră poate conține 3-4 cifre).
- Apăsa tasta [0/DOWN] (0/JOS) sau tasta [3/UP] (3/SUS) pentru a selecta o nouă setare sau apăsați tasta FUNCTION (FUNȚIONARE) de 6 ori pentru a ieși din modul SETARE.

ATENȚIE: Dacă ați uitat parola, apăsați și țineți apăsat tasta [1/DEL] și tasta [0/DOWN] deodată timp de 3 secunde, veți auzi un sunet Bi și sistemul se va reîntoarce la parola din fabricație.



(Fig.9)

2. MEMORAREA CODULUI SENZORULUI FĂRĂ FIR ȘI CEL AL TELECOMENZII

Fiecare senzor fără fir de expansiune și telecomandă din pachet are deja codul setat din fabricație. Sistemul cu 6 zone pentru senzorul fără fir și telecomandă funcționează în felul următor: zonele 1-4 memorează numai un singur cod ID pentru senzor fără fir, iar ALTE (OTHER) zone memorează 8 coduri ID pentru senzorul fără fir. Zona TELECOMANDĂ (REMOTE) poate memora până la 8 coduri ID pentru telecomandă. Astfel puteți extinde sistemul cu 12 detectoare de mișcare adiționale (ALARM-IR01W) sau

GHID DE UTILIZARE

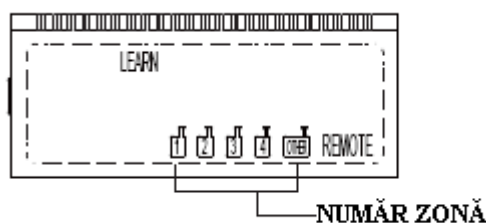
Senzor de mișcare fără fir cu funcție de cameră foto/video digitală și telecomandă

Cod: ALARM-CR01W



sensori ușă/fereastră fără fir (ALARM-MCWL01W) și 8 telecomenzi (ALARM-RC-AD01W) pentru extinderea sistemului. Ca și prim pas în cazul extinderii sistemului cu produse adiționale (care nu sunt furnizate în pachet dar sunt compatibile cu sistemul) este nevoie de memorarea codului ID a produselor adiționale de către unitatea centrală. În acest sens urmați pașii de mai jos:

- Apăsați și țineți apăsat tasta FUNCTION timp de 3 secunde; veți auzi sunetul Bi, introduceți parola, după care vă rugăm să apăsați tasta FUNCTION de două ori.
- Pe ecranul LCD va apărea iconul "LEARN" (MEMORARE). (fig.10).



(Fig.10)

- Apăsați tasta [2/ENTER] pentru a confirma opțiunea selectată, zona 1 va pâlpâi.
- Apăsați tasta [3/UP] și tasta [0/DOWN] pentru a selecta zona dorită; dacă pe ecran apare "NO ID CODE" zona este liberă și poate fi memorat codul ID pentru această zonă; dacă pe ecran apare FULL (PLIN), înseamnă că zona dispune deja de un cod; selectați o altă zonă sau apăsați tasta [1/DEL] pentru a șterge codul original și a introduce unul nou pentru această zonă.
- Apăsați tasta [2/ENTER] pentru confirmarea zonei.
- Declanșați senzorul de mișcare fără fir (mișcați mâna în fața lentilei senzorului) sau senzorul ușă/fereastră (deschideți/închideți comutatorul magnetic) sau apăsați oricare dintre taste de pe telecomandă și veți auzi un sunet Bi lung, care confirmă memorarea cu succes a codului, iar pe ecran va apărea FULL pentru zonele 1-8 sau "1 COD ID IN" pentru zona 9 și telecomandă.
- Puteți apăsa tasta [0/DOWN] sau [3/UP] sau apăsați tasta [FUNCTION] de 5 ori pentru a ieși din modul SETARE.

NOTĂ:

- Acești cod ID de senzor nu poate fi memorat în multi-zonă.
- ALTE zone pot suporta 8 coduri de senzori fără fir. Dacă apăsați tasta [1/DEL] toate codurile ID memorate în această zonă vor fi șterse.
- Zona TELECOMENZII poate memora 8 coduri ID de telecomandă. Dacă apăsați tasta [1/DEL] toate codurile ID memorate în această zonă vor fi șterse.

3. PROGRAMAREA TIMPULUI DE ÎNTÂRZIERE

Timpul de întârziere este perioada scursă de la detectare până la activarea înregistrării foto/video. Valoarea automată (setată din fabrică) este de 0 secunde. Puteți schimba acest timp la 5, 10, 15, 20 secunde (dacă schimbați acest timp la 5, 10, 15, 20 secunde există posibilitatea să nu înregistrați pătrunderea în perimetru).

- Apăsați și țineți apăsat tasta [FUNCTION] timp de 3 secunde, introduceți parola după care apăsați de 3 ori tasta [FUNCTION].
- Pe ecran va pâlpâi "DELAY" (ÎNTÂRZIERE) (fig.11).
- Apăsați tasta [2/ENTER] pentru a confirma opțiunea.
- Selectați timpul de întârziere (5, 10, 15, 20 secunde) cu ajutorul tastelor [3/UP] și [0/DOWN]. Apăsați tasta [2/ENTER] pentru a confirma timpul de întârziere selectat.
- Apăsați tasta [FUNCTION] de 4 ori pentru a ieși din modul setare.

GHID DE UTILIZARE

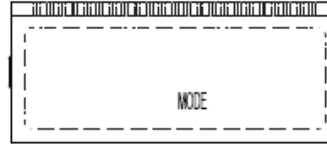
Senzor de mișcare fără fir cu funcție de cameră foto/video digitală și telecomandă

Cod: ALARM-CR01W

well[®]



(Fig.11)





(Fig.12)

4. PROGRAMAREA MODULUI DE ÎNREGISTRARE


În cazul fotografierii vă recomandăm să intrați în modul VIDEO (presetat din fabrică), deoarece în caz contrar fotografiile vor fi neclare dacă fotografiați oameni în mișcare.

- Apăsați și țineți apăsat tasta [FUNCTION] timp de 3 secunde, introduceți parola și apoi apăsați tasta FUNCTION de 4 ori.
- Pe LCD va pâlpâi „MODE” (fig.12).
- Apăsați tasta [2/ENTER] pentru a confirma opțiunea.
- Selectați video (AVI) sau foto cu ajutorul tastelor [3/UP] și [0/DOWN]. Apăsați [2/ENTER] pentru confirmare.
- Apăsați tasta FUNCTION de trei ori pentru a ieși din modul INSTALARE.


NOTĂ: Dacă ați ales modul video pe LCD va apărea ; în cazul modului foto pe ecran va apărea  (fig. 13).

5. PROGRAMAREA FUNCȚIEI DE DECLANȘARE A CAMEREI DE CĂTRE SENZORUL ADIȚIONAL (DE EXTINDERE)

Puteți activa sau dezactiva funcția de declanșare a camerei de către senzor de mișcare adițional (ALARM-IR01W) sau senzor ușă/fereastră (ALARM-MCLW01W).

- Apăsați și țineți apăsat tasta FUNCTION timp de 3 secunde, introduceți parola după ce apăsați din nou tasta FUNCTION de cinci ori.
- Pe ecran va pâlpâi . (fig.14).
- Apăsați tasta 2/ENTER pentru confirmarea opțiunii.
- Alegeți activat sau dezactivat cu ajutorul tastelor 3/UP sau 0/DOWN, după care apăsați 2/ENTER pentru confirmare.
- Apăsați tasta [FUNCTION] de două ori pentru a ieși din modul setare.

6. SETAREA TIMPULUI

- Apăsați și țineți apăsat tasta FUNCTION timp de 3 secunde, introduceți parola după ce apăsați din nou tasta FUNCTION de șase ori.
- Pe ecran va pâlpâi . (fig.15).
- Apăsați tasta 2/ENTER pentru confirmarea opțiunii.
- Pe LCD va fi afișată data ca și 3 seturi de numere, an, lună și zi urmată de timpul real. Primul set de număr va pâlpâi semnalizând că acestea pot fi modificate.
- Apăsați tasta 2/ENTER pe numerele care pâlpâie și folosind tastele 3/UP și 0/DOWN alegeți data corectă. Apăsați 2/ENTER pentru confirmare.
- Apăsați tasta [FUNCTION] odată pentru a ieși din modul setare.

TESTAREA ZONEI DE DETECTARE (A PERIMETRULUI)

După ce ați selectat o zonă pentru instalarea unității, apăsați tastele 3/UP și 0/DOWN, apoi conectați adaptorul AC la soclul de 9V DC. Veți auzi un sunet Bi după care eliberați cele două butoane. Unitatea va intra în modul testare. Așteptați 60 de secunde pentru ÎNCĂLZIRE (vezi auzi un sunet Bi lung).

GHID DE UTILIZARE

Senzor de mișcare fără fir cu funcție de cameră foto/video digitală și telecomandă

Cod: ALARM-CR01W

well[®]

Începeți să vă plimbați în fața unității. În momentul în care unitatea detectează mișcarea, veți auzi un sunet Bi. Dacă vă mișcați în afara zonei de detectare (în afara perimetrului) acest sunet nu se va mai auzi. După testare opriți sistemul și conectați-l la calculator pentru vizualizarea fotografiilor și imaginilor video. Prin testarea razei de detectare, puteți ajusta locația sau schimba comutatorul de stabilire a distanței (HI/Lo), unghiul senzorului pentru cea mai bună acoperire.

OPERARE

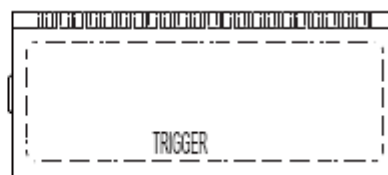
1. ARMAREA SISTEMULUI

- Introduceți parola și apăsați tasta FUNCTION pe unitatea principală.
- Se vor auzi 3 sunete Bi scurte și pe LCD va apărea iconul "ARM", iar LED-ul AC/ARM va pâlpâi. (fig.16).
- Apăsați și țineți apăsat butonul ARM de pe telecomandă timp de 2 secunde pentru armarea unității principale.
- După 60 de secunde se va auzi încă un sunet Bi, iar recorderul digital de cameră video se află acum în modul ARMARE.

NOTĂ: După armare sistemul va detecta starea senzorului magnetic adițional, dacă ușa/fereastra este deschisă se vor auzi 4 sunete Bi.



(Fig.16)



(Fig.17)

2. DECLANȘARE ȘI ÎNREGISTRARE

- Dacă în modul ARM se detectează o mișcare sau se recepționează semnalul de declanșare al senzorului wireless în zona protejată, pe LCD va apărea iconul TRIGGER (DECLANȘARE) (dacă este senzor wireless de declanșare va apărea iconul TRIGGER precum și numărul zonei senzorului), după timpul de întârziere se va porni înregistrarea foto/video, și în același timp se va emite semnalul wireless către sistem de alarmă wireless cu funcție de apel telefonic (ALARM-AD01W) – pentru a fi anunțat prin telefon sau către dulia programabilă cu senzor (ALARM-LH01W) sau sirenă externă (ALARM-SIR01W).
- Senzorul cu fotocelulă încorporat pornește automat LED-ul infraroșu pe întuneric și se stinge în zori.

NOTĂ:

- Dacă LED-ul infraroșu a camerei nu este de ajuns, puteți folosi o priză AC fără fir adițională sau dulia programabilă cu senzor (ALARM-LH01W) pentru a obține efecte mai bune.
- Unitatea de camera video digitală nu are sirenă încorporată. Pentru alarmă sonoră folosiți o sirenă externă adițională cu fir (ALARM-SIR01W) sau una fără fir.
- În modul foto, la o declanșare se vor înregistra 3 fotografii.
- În modul video, la o declanșare se vor înregistra 5 secunde de film video, iar dacă sunt două declanșări într-un interval de 5 secunde, se vor înregistra în jur de 10 secunde de film video.

3. DEZARMAREA SISTEMULUI

- Introduceți parola apoi apăsați tasta FUNCTION.

GHID DE UTILIZARE

Senzor de mișcare fără fir cu funcție de cameră foto/video digitală și telecomandă

Cod: ALARM-CR01W



- b. Veți auzi un sunet Bi și de pe ecran va dispărea iconul ARMARE. Confirmați că sistemul a fost DEZARMAT.
- c. Apăsați și țineți apăsat butonul DEZARMARE pe telecomandă timp de 2 secunde, pentru a DEZARMA unitatea principală.

NOTĂ:

- Când cardul de memorie SD este plină veți auzi un sunet Bi timp de 5 secunde după dezarmare.
- La o nouă declanșare se vor auzi 3 sunete de "bip-bip" după dezarmare.
- La declanșare dacă sistemul fotografiază dezarmarea va întârzia 2-3 secunde după care veți auzi sunetul de oprire.

4. BUTONUL PANICĂ

- a. Apăsați și țineți apăsat tasta 1/DEL de pe unitatea principală timp de 3 secunde și țineți apăsat butonul PANICĂ de pe telecomandă timp de 2 secunde, se va auzi un sunet și se vor înregistra 3 fotografii sau cca. 5 secunde de film video per buton PANICĂ apăsat.
- b. Pentru oprirea camerei introduceți parola și apăsați tasta FUNCTION.
- c. Sau apăsați și țineți apăsat butonul DEZARMARE de pe telecomandă timp de 2 secunde în cazul în care sistemul este conectat la o sirenă externă.

INDICATOR NIVEL BATERIE REDUS

În cazul în care bateriile sunt în curs de descărcare, la fiecare 3 secunde va pâlpâi LED-ul indicator de nivel baterie redus. Când bateria senzorului fără fir este în curs de descărcare, pe LCD va apărea iconul bateriei și numărul zonei senzorului.

NOTĂ:

Schimbați bateria îndată ce apare LCD-ul indicator "Po Fail" deoarece unitatea nu mai poate funcționa normal și există riscul de declanșări false.

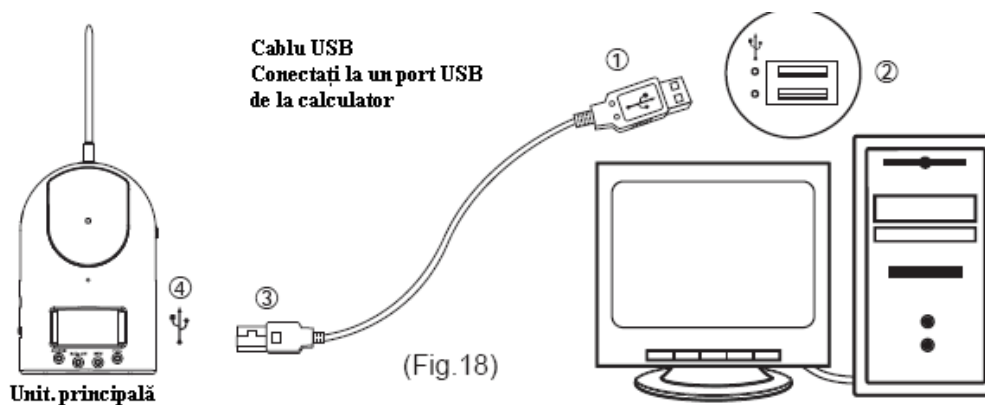
FUNCȚIA VIZUALIZARE

Vizualizarea înregistrărilor de declanșare

În modul standby apăsați și țineți apăsat tasta 0/DOWN timp de 3 secunde, se va afișa ultima dată de declanșare, apoi apăsați tasta 0/DOWN pentru vizualizarea ultimelor 5 înregistrări de declanșare.

Funcția de cameră web

Cu această funcție puteți conecta unitatea principală la calculator ca și cameră web sau pentru a salva imagini (fig.8).



GHID DE UTILIZARE

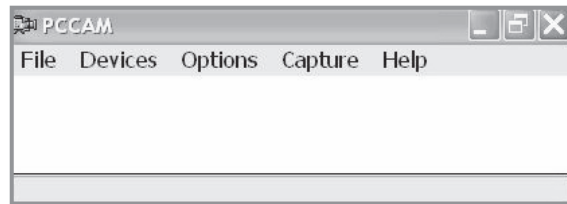
Senzor de mișcare fără fir cu funcție de cameră foto/video digitală și telecomandă

Cod: ALARM-CR01W



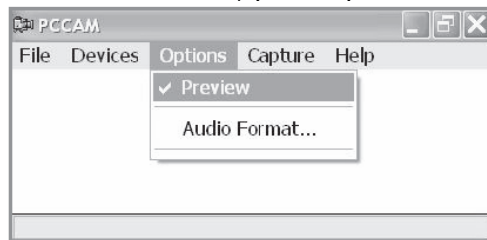
Important: Nu uitați să scoateți bateriile și adaptorul DC înainte de a folosi funcția de cameră web.

1. Mai întâi instalați software-ul pe calculatorul dumneavoastră prin rularea programului Mini Cam_0402.exe, fișier aflat pe cardul SD.
2. Apoi conectați mufa USB (1) la un port USB (2) liber de pe calculator.
3. Apăsați și țineți apăsat butonul "WEBCAM" înainte de a conecta mufa USB (3) la portul USB (4) de pe partea dreaptă a aparatului de înregistrare video.
4. Sistemul ar trebui să detecteze camera și va porni "found new hardware wizard". Selectați comanda "install the software automatically" și apăsați next, iar dacă apare mesajul "windows logo testing to verify its compatibility with Windows XP, apăsați "continue anyway" (continuă oricum) pentru a finaliza instalarea. Când sistemul a finalizat instalarea, veți primi un mesaj de anunțare. Apăsați FINISH pentru a închide wizard-ul.
5. Rulați fișierul Mini-Cam de pe desktop. Va apărea figura de mai jos (fig.19)



(Fig.19)

6. Apăsați "PREVIEW" (PREVIZUALIZARE) pentru previzualizare pe camera video. (fig.20)



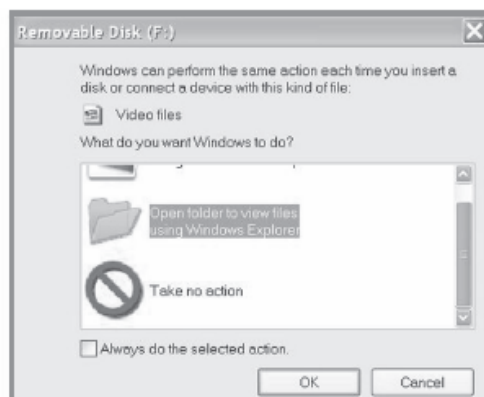
(Fig.20)

7. Apăsați "✓ PREVIEW" (PREVIZUALIZARE) pentru a opri previzualizarea.

SALVAREA DE IMAGINI PE CALCULATOR

Salvați imaginile de pe cardul de memorie SD pe calculator

1. Conectați mufa USB (1) la un port USB (2) liber de pe calculator.
2. Conectați mufa USB (3) la portul USB (4) pe partea dreaptă a camerei.
3. Windows vă va întreba "What do you want Windows to do?". Apăsați „Open folder to view files”. (fig. 24).



(Fig.21)

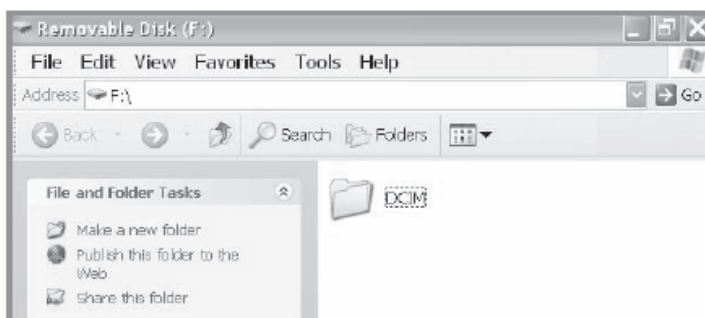
GHID DE UTILIZARE

Senzor de mișcare fără fir cu funcție de cameră foto/video digitală și telecomandă

Cod: ALARM-CR01W



4. Va apărea ecranul de mai jos. Dați dublu clic pe fișierul "DCIM" pentru vizualizarea imaginilor făcute cu camera video (fig.22).



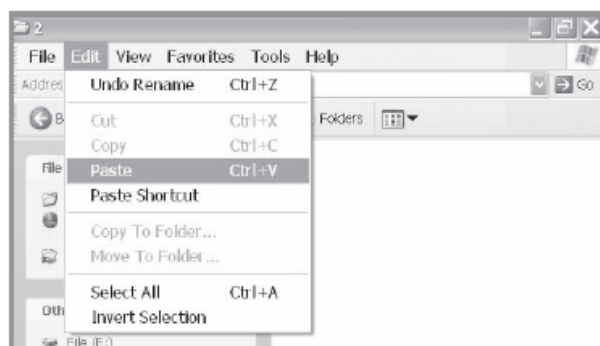
(Fig.22)

5. Marcați imaginile pe care vreți să le copiați pe calculatorul dumneavoastră. Puteți selecta toate imaginile alegând din meniul Edit "Select ALL" sau apăsând "Ctrl+A".
6. Alegeți din meniul Edit "Copy" sau apăsați Ctrl+C. Vedeți figura de mai jos (Fig.23).



(Fig.23)

7. Selectați localizarea unde doriți să salvați imaginile și alegeți din meniul Edit „Paste” sau apăsați Ctrl+V. Vedeți figura de mai jos (fig.24).



(Fig.24)

8. Când terminați, toate fișierele vor apărea în directoriul țintă. Dați dublu clic pe fișiere pentru a vizualiza imaginile.

NOTĂ: Imaginile foto sau filmulețele video efectuate de cameră nu vor arăta data corectă (actuală) ci data de 7 mai 2003.

GHID PROBLEME FRECVENTE

1. Unitatea nu se ARMEAZĂ / DEZARMEAZĂ
 - a. Introduceți parola corectă, dacă nu reușiți, încercați încă odată.

GHID DE UTILIZARE

Senzor de mișcare fără fir cu funcție de cameră foto/video digitală și telecomandă

Cod: ALARM-CR01W



- b. Dacă tot nu funcționează, îndepărtați bateriile și adaptorul pentru 1 minut și puneți-le înapoi. Apoi resetați și încercați să ARMAȚI/DEZARMAȚI din nou.
2. UNITATEA NU ÎNREGISTREAZĂ FOTOGRAFII ȘI FILME VIDEO
 - a. Instalați cardul de memorie SD, pe LCD trebuie să apară iconul SD.
 - b. Verificați cardul SD să nu fie stricat.
 - c. Asigurați-vă că sistemul este setat în modul ARMARE.
3. FUNCȚIA DE CONTROL NU FUNCȚIONEAZĂ
 - a. Verificați dacă bateria nu este descărcată și înlocuiți-o dacă este necesar.
 - b. Dacă nu funcționează, memorați codul încă odată, conform instrucțiunilor din capitolul "Memorarea codului senzorului fără fir și cel al telecomenzii".
4. CARDUL DE MEMORIE SD CU UN FIȘIER CARE NU POATE FI ȘTERS
Card de memorie SD cu un fișier foto sau video care nu poate fi șters: trebuie să copiați restul de fișiere pe calculator și să formatați cardul SD.

Atenție

Pentru a evita orice risc sau deteriorare în cazul descărcării bateriilor, vă rugăm înlocuiți bateriile îndată ce apare indicatorul de descărcare. Pentru a reduce riscul șocului electric, numai persoane autorizate pot să desfacă acest produs. Deconectați aparatul de la sursa de alimentare dacă apar probleme. Tineți produsul departe de apă sau de umezeală.

Garanție:

Garanția nu este aplicabilă în cazul în care au fost făcute modificări la produs sau dacă produsul a fost dăunat din cauza utilizării incorecte

General:

Producătorul își rezervă dreptul la schimbarea desingului și specificației produsului fără notificare prealabilă.



Aparatele electrice și electrocasnice uzate sunt materiale valoroase, motiv pentru care locul lor nu este la gunoierul menajer! Din această cauză, vă rugăm să ne sprijiniți și să participați la protejarea resurselor naturale și a mediului înconjurător, prin predarea acestora la centrele de preluare, în vederea reciclării ecologice.

Importator și distribuitor:

SC VITACOM ELECTRONICS SRL

CIF: RO 214527

J12/1992/1991

400495 Cluj-Napoca, Str. Bună Ziua FN

Tel: 0264-438401*

sales@vitacom.ro

www.vitacom.ro